



PRÜFUNG DER POSITION

LED START/STOP Taste	Symbol im Display	Beschreibung
		<ul style="list-style-type: none"> • Arm zu niedrig, höher ausrichten • Entlastung des Thorax nicht gewährleistet • Therapie nicht möglich
		<ul style="list-style-type: none"> • Arm zu hoch, tiefer ausrichten • Stempel hat keinen Kontakt zu Thorax • Therapie möglich, aber nicht empfohlen
		<ul style="list-style-type: none"> • Arm optimal eingestellt • Vollständige Entlastung und eingestellte Drucktiefe sind gewährleistet

ZU DEN VIDEOS



Anbringen des corpuls cpr:
Weitere Informationen und Anleitung



Schocksynchronisation mit dem corpuls cpr:
Weitere Informationen und Anleitung



Diese Karte ersetzt nicht das gründliche Lesen der Gebrauchsanweisung (P/N. 09130.01)

Hersteller:

**corpuls | GS Elektromedizinische Geräte
G. Stempel GmbH**
Hauswiesenstraße 26 | 86916 Kaufering

Telefon +49 8191 65 722-0
Fax +49 8191 65 722-22
E-Mail info@corpuls.com
Web www.corpuls.world



Produkte sind möglicherweise nicht in allen Märkten erhältlich, da die Produktverfügbarkeit von den regulatorischen und/oder medizinischen Verfahren in einzelnen Märkten abhängt. Für die Verfügbarkeit kontaktieren Sie bitte info@corpuls.com. Druckfehler sowie Konstruktions- und Designänderungen vorbehalten. Alle angegebenen Namen sind eingetragene Warenzeichen der jeweiligen Eigentümer.
Art.-Nr. 76143.91010 Vers. 2.0 (03/21)



ICH BIN
KEIN
HELD

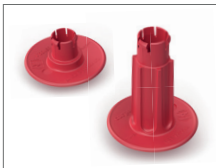
DAS IST MEIN JOB

corpuls cpr
POCKET CARD



EINSATZBEREIT IN 4 SCHRITTEN

1. VORBEREITEN



1. Arm an Board montieren
2. Stempel in der korrekten Größe einsetzen
3. **corpuls cpr** an der Unterseite einschalten
4. Therapieparameter auf dem Display prüfen
5. Hebel öffnen, Arm zur Seite schwenken

2. ANLEGEN



1. Board unter Kopf und Hals des Patienten platzieren
2. Manuelle Thoraxkompressionen unterbrechen (minimal!)
3. Patient an Schultern anheben und Board unter den Patienten schieben
4. Manuelle Thoraxkompressionen erneut starten

3. AUSRICHTEN & STARTEN



1. **corpuls cpr** Stempel an richtiger Stempelposition auf dem Brustkorb positionieren (siehe unten)
2. Bei „grün“ Hebel schließen und Therapie starten (Start-/Stop-Taste)

4. TRANSPORT VORBEREITEN

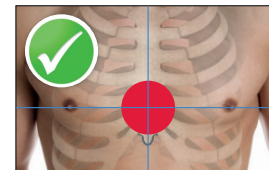


- Befestigungsring mit Gurten anbringen und festziehen



RICHTIGE STEMPELPOSITION

- Stempel mittig in der **unteren Hälfte des Sternums** positionieren
- Platzieren Sie den Stempel **niemals auf oder unterhalb des Schwertfortsatzes** (Xiphoid)



⚠ THORAXKOMPRESSIONEN NUR MINIMAL UNTERBRECHEN! ⚠